


---

아름다운가게와   
함께하는  
「그린파트너 참여 제안서」


「그린(Green)파트너」: 아름다운가게와 함께 세상의 변화에 기여하는 파트너사

---





아름다운가게

 아름다운가게  
모두가 함께하는 나눔과 온정의 아름다운 세상 만들기

- 01 아름다운가게 소개
- 02 그린파트너 참여 제안
- 03 나눔 사업 안내
- 04 그린파트너 기대 효과

  
아름다운가게  
모두가 함께하는 나눔과 온정의 아름다운 세상 만들기

# 01 아름다운가게는 세상을 위한 미션으로 지역사회에 기여합니다.



## MISSIONS

### 모두가 함께하는 나눔과 순환의 아름다운 세상 만들기

아름다운가게는 2002년에 시작되어

전국 105개 매장을 통해 물건의 재사용과 순환, 우리 사회의 생태적/친환경적 변화에 기여하고  
국내외 소외계층 및 공익활동을 지원하며, 시민의식의 성장과 풀뿌리 공동체 발전에 기여하고 있습니다.

# 01 지난 22년 동안 나눔 사업 지원 및 탄소 저감에 앞장서고 있습니다.

참여 파트너사	4,000여 곳
누적 자원활동가	1,719,866명
누적 기부 물품량	329,351,747 점
누적 나눔 사업액	<b>73,982,583,578원</b>
총 저감 탄소량	<b>55,509,785 gCO2e</b>

<b>30살 소나무 효과</b>	6,454,626 그루
<small>*00그루가 1년동안 흡수하는 탄소량</small>	
<b>종이컵 절감 효과</b>	8,091,805,367 개
<small>*종이컵 00개를 사용하지 않을 경우 절감되는 탄소량</small>	
<b>비닐봉지 절감 효과</b>	1,169,119,310 개
<small>*비닐봉지 00개를 사용하지 않을 경우 절감되는 탄소량</small>	

\*2002-2024 자료, 데이터 추출기준 2025. 6.24

- 2025 9년 연속 한국가이드스타 최고 등급 선정
- 2018 사회적기업 육성 유공자 대통령 표창
- 2017 대한민국 나눔국민대상 보건복지부 장관상



## 02 그린파트너 참여 제안

---

# 아름다운가게와 함께 그린(Green) 해주세요

공존을 위한 「자원·환경·나눔 : 함께 그린(Green)」

---

02 그린파트너의 참여가 나눔 문화를 만들어갑니다.

아름다운가게 & 그린파트너

Depth  
01

- 재사용 물품 기부
- 재고/현금 기부
- 공간 기부

Depth  
02

- 판매 특별전/바자회 행사
- 공익 연계 캠페인
- 공익상품 판로지원
- 업사이클링 협업

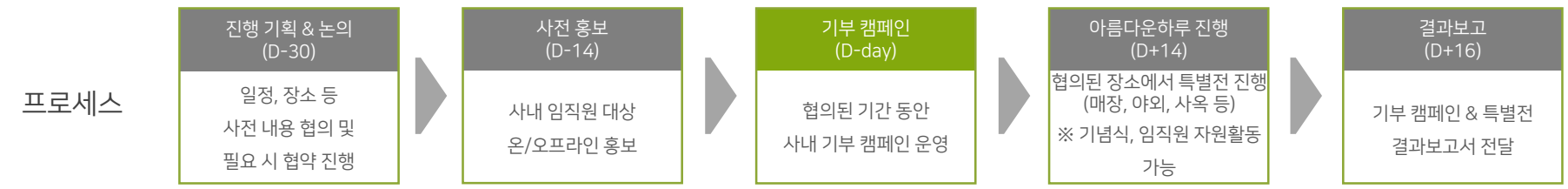
Depth  
03

- 나눔 사업 참여

# 임직원 물품 기부로 나눔 문화를 만들어갑니다.

## 재사용 물품 기부

개요	(사내) 기부 스테이션을 활용한 임직원 물품 기부 캠페인 진행
세부내용	<ul style="list-style-type: none"> <li>· 홍보물(POP), 비품(PP박스), 기부QR코드 제공 및 비품 전달-기부 물품 수거 지원 *내부 기준에 따라 지원내용 상이</li> <li>· 참여 임직원 대상 기부금영수증 발행</li> <li>· 기부 물품으로 아름다운하루 매장 행사 가능 *기부량 1,500점 이상</li> </ul>
기대효과	물품 기부를 통한 탄소중립 실천



## 재고 기부

개요	<ul style="list-style-type: none"> <li>· 기업 재고/이월/리퍼 상품 기부, 아름다운하루 매장 행사(선택)</li> <li>· 기부금영수증 발행</li> </ul>
대표 예시	<ul style="list-style-type: none"> <li>· SSG.COM과 함께하는 재고 기부 (리퍼 상품 기부)</li> <li>· 이마트와 함께하는 재고 기부 (점포별 기부)</li> <li>· LG생활건강과 함께하는 재고 기부 (정기 기부)</li> <li>· 롯데글로벌로지스와 함께하는 재고 기부 (무적화물 기부)</li> </ul>



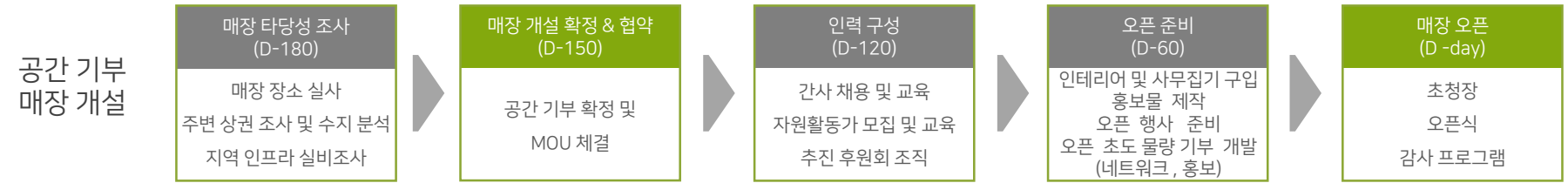
## 현금 기부

개요	<ul style="list-style-type: none"> <li>· 기업, 개인의 현금 기부를 통한 나눔사업 후원</li> <li>· 감사장 제공 및 기부금영수증 발행</li> </ul>
----	---



## 공간 기부

개요	유휴공간 기부 또는 매장개설 씨앗기금(2억원) 기부
특이사항	공간 기부는 최소 5년 무상임대 가능한 도시에 위치한 장소(전국)
기대효과	공간 기부를 통한 지속가능한 사회공헌 플랫폼 마련



이마트에브리데이\_아름다운가게  
전주송천점  
공간 기부



정명훈 지휘자\_아름다운가게  
100호  
개봉점  
매장개설기금 기부

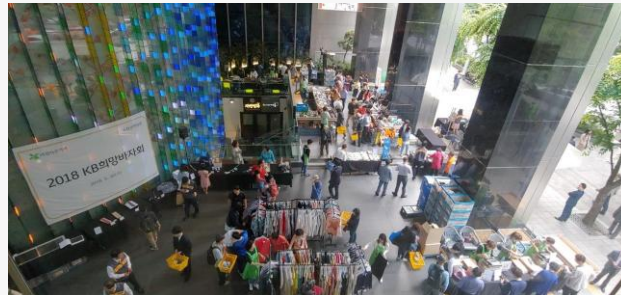
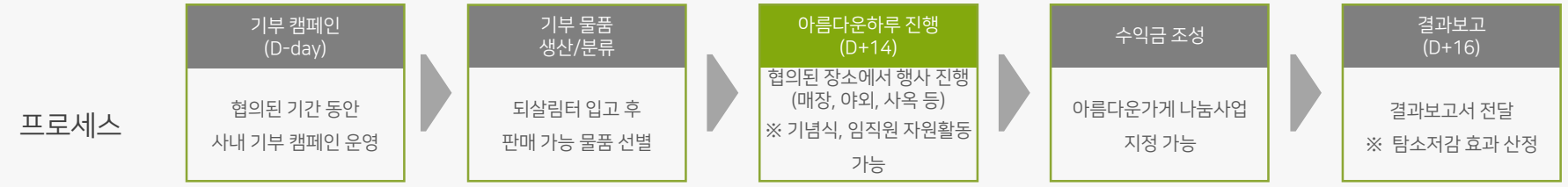


사노피\_아름다운가게  
120호  
강남구청역점  
매장개설기금 기부

판매 특별전/바자회를 진행하여 나눔 수익을 조성합니다.

아름다운하루

개요	아름다운가게 매장 행사 혹은 야외/사옥바자회를 통해 수익 나눔 진행
참여조건	<ul style="list-style-type: none"> <li>· 매장 행사는 1천5백점 이상, 야외/사옥 바자회는 1만점 이상의 기부 물품 모집 시 진행 가능</li> <li>· 장소 대관, 장비 렌탈, 홍보물 제작 등을 포함한 운영비 지원(*인건비 제외)</li> <li>· 행사 당일 임직원 자원봉사 가능(권장)</li> </ul>
시기	연중 수시
기대효과	<ul style="list-style-type: none"> <li>· 판매 수익금으로 나눔 사업 진행 가능</li> <li>· 순환과 나눔의 활동을 통한 지속가능발전목표(SDGs) 목표 달성</li> </ul>



## 공익 연계 캠페인

개요	기업과 시민이 함께하는 캠페인으로 기업의 전문성을 활용한 사회공헌 사업
세부내용	<ul style="list-style-type: none"> <li>· 매칭그랜트 기부: 제품 판매 수량과 1:1 매칭한 수량의 물품 기부</li> <li>· 콜라보 협업: 나눔, 환경 캠페인 또는 친환경 팝업 행사</li> <li>· 보상 판매 이벤트: 일정기간 보상판매를 통해 모인 물품 기부</li> </ul>
대표 예시	<ul style="list-style-type: none"> <li>· 락앤락과 함께하는 자원순환 캠페인</li> <li>· 배달의민족과 함께하는 굿바이 일회용 수저포크</li> <li>· 위아자 나눔위크(중앙일보/위스타트/GS칼텍스)</li> </ul>
기대효과	<div style="display: flex; justify-content: space-around; align-items: center;"> <div style="background-color: #2e8b57; color: white; padding: 10px; border-radius: 10px; width: 150px; text-align: center;">공익 프로모션</div> <div style="background-color: #90ee90; padding: 10px; border-radius: 10px; width: 150px; text-align: center;">공익적 이미지 브랜드 홍보</div> <div style="background-color: #2e8b57; color: white; padding: 10px; border-radius: 10px; width: 150px; text-align: center;">고객 유입률 증가</div> <div style="background-color: #90ee90; padding: 10px; border-radius: 10px; width: 150px; text-align: center;">사회적 가치 창출</div> </div>



## 공익상품 판로지원을 통해 ESG실천을 함께합니다.

### 아름다운가게 공익상품 사업

개요	착한 생산자들의 일자리와 자립을 돕는 상품 판로지원	
생산자	사회적기업, 장애인직업재활단체, 친환경 제로웨이스트, 공정무역 등	
품목	130개 생산자/200개 품목 *명절선물세트 70품목	
패키지	선물세트 형태로 포장 가능	
제품상세	 아름다운가게 온라인몰(뷰티풀마켓)	 명절 선물세트 카달로그(변동)



### 그린파트너 참여 형태

기업	1안) 아름다운가게 온라인몰(뷰티풀마켓)과 기업 복지몰 플랫폼 연계
	2안) 기업 복지몰에 아름다운가게 공익상품 선별 입점
임직원	임직원 복지포인트를 활용한 공익상품 구매

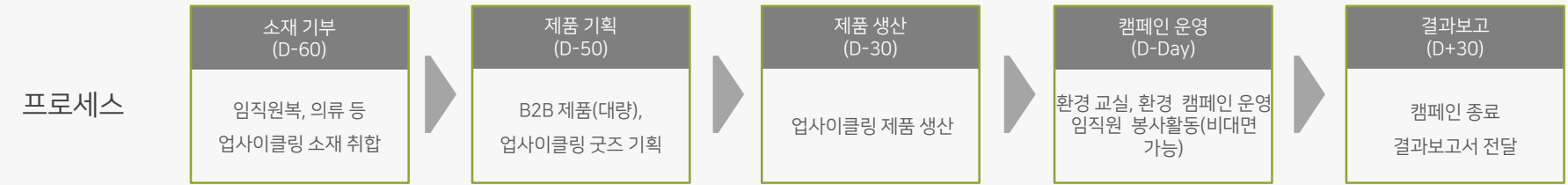


### 업사이클링 브랜드 '에코파티메아리' 콜라보레이션

개요	기업 생산과정에서 발생하는 산업폐기물 중 업사이클링 가능한 소재를 기부하고 기부 소재로 업사이클링한 제품(소품, 굿즈 등)을 구매하거나 나눔하는 협업
활동	임직원복 소재기부, B2B(대량) 굿즈 제작, 환경교실 및 환경 캠페인, 임직원 참여형 봉사활동
기대효과	기업 ESG 활동, 임직원 참여형 환경 감수성 고취, 업사이클링 사회공헌 마케팅



에코파티메아리  
홈페이지 QR



업사이클링 제품 제작(B2B, B2C)

임직원 업사이클링 환경 캠페인, 지역사회 나눔 캠페인



## 03 나눔 사업 안내

---

후원금 / 수익 조성금으로  
나눔 사업에 참여할 수  
있습니다

지역 사회/환경의 아름다운 변화를 만드는 아름다운가게 「나눔 사업」

---

03 지난 22년 동안 나눔 사업을 통해 사회의 사각지대를 밝히고 있습니다.

**누적 나눔 사업액**

**73,982,583,578 원**

**지역사회**

지역기반 공익활동 지원  
취약계층 지원 및 나눔문화 확산

**아동청소년**

방학 중 결식아동, 자립준비청년,  
가족돌봄아동 지원

**환경**

자원재생활동가 지원, 업사이클링벤치  
제작,  
지속가능한 의생활 교육

**사회적경제**

사회문제를 해결하는  
국내외 사회혁신리더 지원

**긴급구호**

국내외 긴급구호 지원



지역사회



아동/청소년



환경



사회적경제



긴급구호

지역사회 공익증진을 목적으로 하는 단체 지원

### 아름다운 희망나누기

대상	공익활동 단체 (전국)
방법/시기	심사 후 선정 / 1월~12월 (1년)
내용	기후위기 문제해결, 사각지대 및 지역사회 공동체 강화를 목적으로 활동하는 공익단체 지원
규모	약 10억 원



### 아름다운 나눔보따리(겨울)

대상	기후위기 취약계층, 홀몸 어르신, 조손 가정 등
방법/시기	물품 패킹 후 직접 배달 / 설 명절 전
내용	나눔보따리(생필품) 전달 / 전국 3,000여 개 (변동)
규모	약 3억 5천만 원 ※ 5백만 원 이상 기부 시 보따리에 기업CI 노출





지역사회



아동/청소년



환경



사회적경제



긴급구호

결식아동, 가족돌봄아동, 자립준비청년 등 다세대 아동/청소년 대상 지원

### 맛있는 방학 쿡(COOK)방

대상	지역아동센터 아동/청소년
방법/시기	심사 후 지역아동센터 선정 / 7월~차년도 2월 (8개월)
내용	방학 중 급식지원, 연중 식생활 교육 및 테마 요리활동 지원
규모	약 2억 5천만 원



### 나눔/환경 교육

대상	유아, 초중고 학생, 성인
방법/시기	개별 신청 / 연중
내용	나눔(기부)과 환경, 윤리적 소비, 업사이클링 등
규모	연 1,700여 명



## 그린파트너는 나눔 사업에 참여할 수 있습니다.



지역사회



아동/청소년



환경



사회적경제



긴급구호

결식아동, 가족돌봄아동, 자립준비청년 등 다세대 아동/청소년 대상 지원

### 아름다운 함께서기\_인턴십

대상	· 보호종료 후 자립을 준비하는 20대 청년 · 청소년쉼터 퇴소 20대 청년
방법/시기	심사 후 선정 / 3월~7월 (5개월)
내용	· 아름다운가게 10여개 부서 내 인턴십(5개월) 운영 · 취업역량강화 교육 지원 및 네트워킹
규모	1억5천만 원



### 아름다운 함께서기\_챗터2

대상	· 청소년복지시설을 퇴소(예정)한 만 19세~만 29세 자립준비청년 · 만 19세~만 29세 가족관계단절 청년
방법/시기	심사 후 선정 / 5월 ~ 차년도 1월 (9개월)
내용	· 심층상담 및 관계형성, 생활지원 및 위기해소 지원 · 진로활동설계 및 성취활동, 일경험 인턴십 진행
규모	1억5천만 원





지역사회



아동/청소년



환경



사회적경제



긴급구호

결식아동, 가족돌봄아동, 자립준비청년 등 다세대 아동/청소년 대상 지원

### 가족돌봄아동 발굴 및 지원사업

대상	· 만 19세 이하 가족돌봄아동
방법/시기	· 심사 후 선정 / 8월 ~ 차년도 2월 (7개월)
내용	· 발굴: 학교 교사 및 아동 관련기관 실무자 대상 가족돌봄아동 발굴을 위한 교육 콘텐츠 개발 및 교육 진행 · 지원: 발굴된 사각지대 가족돌봄아동 대상 사례관리기관 연계 및 지원
규모	약 1억 원



## 그린파트너는 나눔 사업에 참여할 수 있습니다.



환경교육, 지속가능성, 자원순환 캠페인

### 아름다운X학교벤치

대상/시기	초,중,고등학교 및 특수학교 / 학기 중
내용	<ul style="list-style-type: none"> <li>· 학교의 물리적 환경 개선 (업사이클링 벤치 설치)</li> <li>· 미래세대 자원순환 환경교육</li> </ul> <p>※ 2천만 원 상당 기부 시 기업디노출 가능</p>
규모	1억 5천만 원



### 아름다운X수선혁명

대상	시민
방법/시기	모집 / 9월~ 차년도 8월(12개월) *시작시기 변동가능성
내용	<ul style="list-style-type: none"> <li>· 지속가능한 의생활을 위한 수선 참여형 클래스 운영</li> <li>· 수선 캠페이너 양성, 전시회 개최</li> </ul>
규모	1억 원





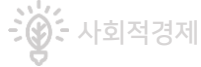
지역사회



아동/청소년



환경



사회적경제



긴급구호

환경교육, 지속가능성, 자원순환 캠페인

### 아름다운 나눔보따리 (여름)

대상	자원재생활동가 (폐지수거어르신)
시기	7월~11월 (5개월)
내용	<ul style="list-style-type: none"> <li>· 기후위기 취약계층 폭염대비 안전용품 키트(나눔보따리) 전달</li> <li>· 시민참여형 자원재생활동가 응원 캠페인</li> <li>· 자원재생활동가 컨퍼런스 (변동)</li> </ul>
규모	약 1억 5천만 원 ※ 5백만 원 이상 기부 시 보따리에 기업CI 노출



## 그린파트너는 나눔 사업에 참여할 수 있습니다.



지역사회



아동/청소년



환경



사회적경제



긴급구호

국내외 사회적기업(가) 지원

### 뷰티풀펠로우(국내)

대상/방법/시기	사회혁신리더 / 심사 후 선정 / 4월~6월 중 모집
내용	활동비(월 170만 원 / 3년), 멘토링·컨설팅, 국내외 연수 등 지원
규모	약 4억 5천만 원



### 아시아 뷰티풀펠로우

대상/방법/시기	기후위기 문제를 해결하는 사회혁신리더 / 심사 후 선정 / 2월~3월 중 모집
내용	· 활동비(월 500~1,000 USD(국가별 상이) / 2년) · 멘토링·컨설팅, 한국방문 지원
규모	약 1억 2천만 원



### 해외 사회적기업 지원

대상	네팔 사회적기업(수카워티_재사용 나눔가게 운영) 지원
내용	운영비, 컨설팅 지원
규모	약 4천만 원





지역사회



아동/청소년



환경



사회적경제



긴급구호

국내외 긴급구호 활동

### 국내외 긴급구호 활동(후원)

대상	국내외 재난재해로 피해를 입은 사람
시기	수시
내용	구호물품 직접 전달 또는 후원
규모	2억 5천만 원



## 04 그린파트너 기대 효과



아름다운가게가  
그린파트너에게 제공합니다

# 04 아름다운가게가 그린파트너에게 제공합니다.

## 기부금 세액공제

- 내부 규정에 따른 기부가액 산정
- 물품/현금 기부금영수증 발행



## 결과보고

- 탄소저감 효과 분석 자료
- 소나무, 일회용품 절감 효과 자료
- 각종 홍보 및 보도자료 활용



## 기부 전달식

- 물품/현금기부 전달식
- 기부물품을 활용한 매장 행사
- 각종 홍보물에 기업CI 노출

탄소절감 환경 효과		
30살 소나무 효과	저감 탄소량	비닐봉투
250 (그루)	2,153 (kgCO2eq)	45,343 (개)
종이컵	 물품 기부량 <b>12,133점</b>	카페(Hot)컵
313,835 (개)		92,399 (개)

# 04 여러 채널을 통해 홍보가 가능합니다.

기부/후원자 네트워크  
전국단위 매장 기반 네트워크 보유

카카오톡 채널 친구\_약 382,000명

뉴스레터 구독자\_약 19,000명

메인 홍보채널  
온라인 채널 콘텐츠 홍보 효과 기대

인스타그램 팔로우\_약 20,000명

페이스북 팔로우\_약 24,000명

유튜브 구독자\_약 196,000명

아카이브/공식 홈페이지  
공식 채널 아카이브, 포털 검색 노출

블로그 연 방문자\_약 90,000명

홈페이지 월 방문자\_약 100,000명

아름다운가게는 전국의 기부/후원자 중심의 네트워크를 보유하고 있습니다.

\*2025년 4월 기준

04 그린파트너는 다음과 같은 효과를 기대할 수 있습니다.


브랜드 이미지  
제고

임직원 자부심  
고취

세액공제

지역 커뮤니티  
강화

---

아름다운가게와   
공존을 함께 그리는  
「그린파트너」를 기다립니다

---

CONTACT

아름다운가게 대외협력팀

Tel. 02-2115-7076

[www.beautifulstore.org](http://www.beautifulstore.org)

 아름다운가게